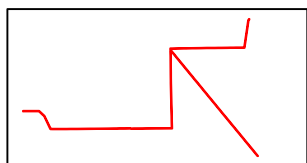


**Схема расположения границ публичного сервитута
для размещения объекта
ВЛ 110 «ВДТЭЦ-2-Зимовники» к ПС 220/110/35 кВ «Зимовники»**

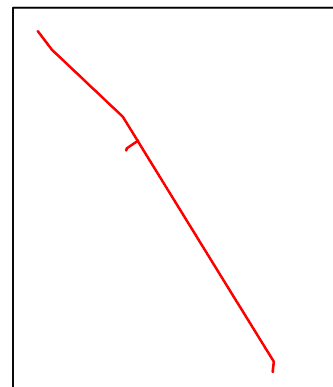
Обзорная схема границ объекта землеустройства



Лист 1



Лист 2



Условные обозначения:

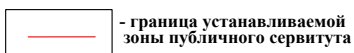
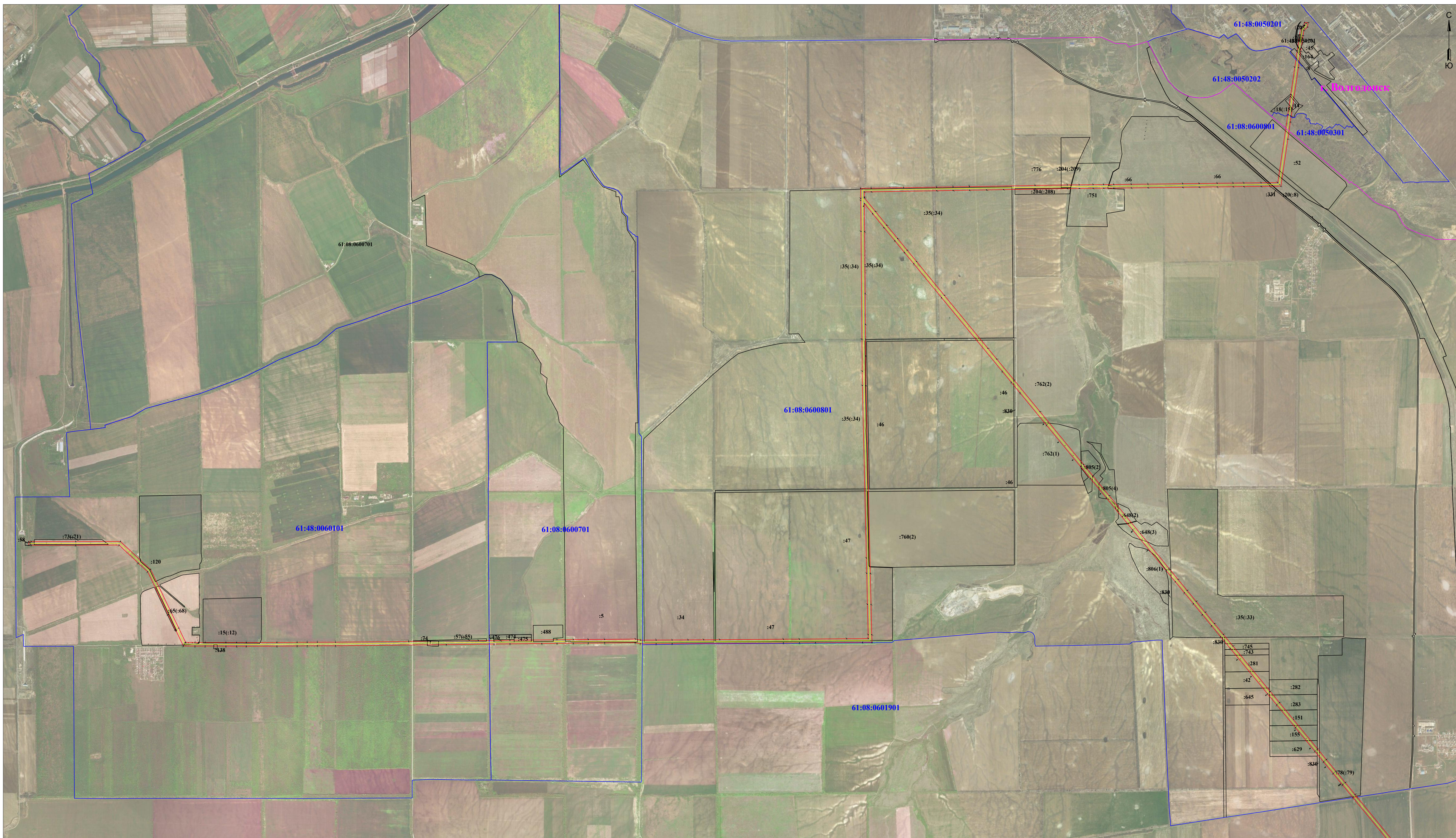


Схема расположения границ публичного сервитута
 для размещения объекта
 ВЛ 110 «ВДТЭЦ-2-Зимовники» к ПС 220/110/35 кВ «Зимовники»



Масштаб 1:25 000

Используемые условные знаки и обозначения:

- 1 - обозначение характерной точки границы устанавливаемой зоны публичного сервитута
- границы земельных участков, попадающих в зону публичного сервитута
- граница кадастрового квартала
- граница устанавливаемой зоны публичного сервитута
- ось линии
- :242 - кадастровый номер ЗУ
- 61:48:0060101 - номер кадастрового квартала
- г. Вологодск - наименование субъекта, населенного пункта

**Схема расположения границ публичного сервитута
для размещения объекта
ВЛ 110 «ВДТЭЦ-2-Зимовники» к ПС 220/110/35 кВ «Зимовники»**



Используемые условные знаки и обозначения:

- 1 - обозначение характерной точки границы устанавливаемой зоны публичного сервитута
- границы земельных участков, попадающих в зону публичного сервитута
- граница кадастрового квартала
- граница устанавливаемой зоны публичного сервитута
- ось линии
- :242 - кадастровый номер ЗУ
- г. Вологодск - наименование субъекта, населенного пункта

Масштаб 1:50 000